

ラーメン好きに  
おススメ!

# メタル丼の工場見学とラーメンを食す ラーメンタクシーでめぐるプラン

新潟には5大ラーメンと称するラーメンが存在します。そんな中でも地場の産業で働く多くの人のお腹を満たしてきたソウルフードが「背脂ラーメン」です。そこにラーメン大好きな仕事人の究極の遊び心から生まれた「軽くて」「熱くならず」「スープが冷めない」という理想の器の「メタル丼」の工場を見学して味わうタクシーツアーです。

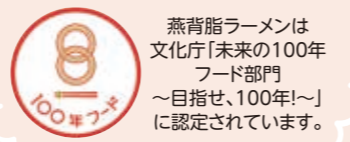
利用料金 **特別価格 1台 21,000円** (税込)  
(小型タクシー4名定員)

催行人員 **1名様より実施**

予約締切 **出発日の3日前**  
※平日運行のみ



【ご注意事項】 ●昼食代は金額に含まれておりませんので、各お店にてお食事代をお支払いください。●添乗員・ガイドは乗車いたしません。●当日の交通事情により時間が変更となる場合がございますので、あらかじめご了承ください。●このコースは観光ルートコースとなります。行先や立ち寄り先の変更ができません。このコース以外の運行をご希望される場合は、通常の貸切料金にて承ります。●工場内は通常の業務を行っております。危険な箇所がございますので、指定された場所以外の立ち入りや製品に手を触れないでください。●施設内は撮影禁止となります。撮影する場合は現地担当者へご確認ください。●車内は禁煙、禁酒とさせていただきます。また、酒気を帯びてのご見学は出来ません。●代金を含むもの：タクシーご利用代金、ご案内費用、乗務員費用。



メタル丼で  
5大ラーメンの  
背脂ラーメンを  
食べる!!

## 燕背脂ラーメン

燕背脂ラーメンは、市内の工場への出前の際の「腹もちのする太い麺」「力仕事が多く、汗を多くかく工場職人向けに塩辛いスープ」「スープが冷めないように覆った背脂」が特徴です。



# 燕・弥彦を

2024年4月～2025年2月  
催行人員/2名様より実施

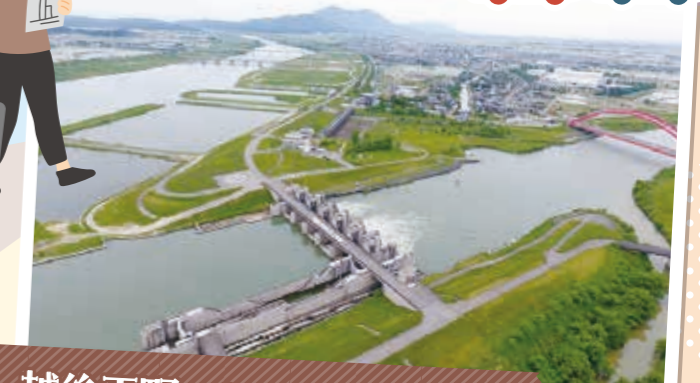
# 観光タクシー めぐる旅

お一人様  
(おとな・子ども同額、税込)  
**5,000円**

新潟  
ワインコース  
コース  
**5,500円**



詳しくは  
こちら



いいとこ巡りコース

越後平野のルーツにふれるコース

## 観光タクシーのご利用例 1泊2日

1日目		2日目	
新新潟ワインコース	新新潟ワインコース	新新潟ワインコース	新新潟ワインコース
いいとこ巡りコース	いいとこ巡りコース	いいとこ巡りコース	いいとこ巡りコース
燕のモノづくり体験コース	燕のモノづくり体験コース	燕のモノづくり体験コース	燕のモノづくり体験コース
良寛巡りコース	良寛巡りコース	良寛巡りコース	良寛巡りコース
越後平野のルーツにふれるコース	越後平野のルーツにふれるコース	越後平野のルーツにふれるコース	越後平野のルーツにふれるコース
弥彦満喫コース	弥彦満喫コース	弥彦満喫コース	弥彦満喫コース

●観光タクシーは予約人員により、小型タクシー、ジャンボタクシーを使用します。●運行の行程時間は目安となっております。天候や道路状況により変動する場合があります。●出発時の3日前までにお申し込みください。但し、弥彦・岩室・燕三条等近郊にご宿泊の場合は前日18:00まで予約を承ります。※ラーメンタクシーでめぐるプランは除く。●前日の予約の場合は各施設ガイドが付きません。●料金は全て税込となります。●見学先の施設等は都合により営業時間の変更や休業になる場合がございます。



お申込み  
お問い合わせ **運行会社 / 中越交通株式会社** 営業時間/9:00~17:00  
新潟県三条市北入蔵1-9-5

**TEL 0256-38-2021** FAX 0256-38-8850

企画：燕・弥彦広域観光連携協議事業 ※写真・イラストはイメージです。



燕のモノづくり体験コース



良寛巡りコース



弥彦満喫コース



新潟ワインコース

※写真・イラストはイメージです。

燕・弥彦・寺泊のいいとこどり!

# いいとこ巡りコース

**運行日** 2024年 4月2日(火)～2月28日(金)  
2025年 4月2日(火)～2月28日(金)  
下記カレンダーをご覧ください。

**催行人員** 2名様より実施(3日前までに要予約)  
※旅館からの前日予約可能、但しガイドなし

**利用料金** お一人様(おとな・子ども同額、税込)※昼食は含まれません。  
5,000円 (途中乗車・下車も同料金、燕市産業史料館入館料含む)  
(幼児は無料、但し座席なし)

**集合場所** 燕三条駅発 燕三条駅 燕口ロータリー前10:35  
弥彦神社発 弥彦神社一の鳥居前9:50



※運行の行程時間は目安となっております。また、ルートは当日の天候や交通状況等によって変更する場合があります。



※注1：8月11日～16日(お盆期間)ならびに11月1日～24日(菊まつり期間)は彌彦神社ガイドなし、自由散策となります。  
※注2：道の駅SORAIRO国上お買い物券は、物販エリア及び食堂で利用ができます。  
※注3：燕市産業史料館にて体験希望の場合は別途お客様負担となります(最終受付16:00)。



**1 彌彦神社**  
県内屈指のパワースポット。古くから「おやひこさま」と呼ばれ、多くの人から広く親しまれている神社です。



**2 道の駅 SORAIRO 国上**  
トレッキングやサイクリングの拠点として、また、BBQやデイキャンプ、温泉の施設を揃えたアウトドアと癒しのスポットとして、そこを訪れること自体が旅の目的となる、新しいSTAY INタイプの道の駅です。



**3 寺泊魚の市場通り**  
安さと品揃え、威勢のいい掛け声が飛び交う様子から通称・魚のアメ横とも呼ばれる人気スポット。



**4 燕市産業史料館**  
江戸時代から400年続く燕の金属加工技術発展の歴史紹介。人間国宝の作品や貴重なキセルコレクション、5,000本に及ぶ世界中のスプーンも展示しています。

4月							5月							6月							7月							8月							9月																				
日	月	火	水	木	金	土	日	月	火	水	木	金	土	日	月	火	水	木	金	土	日	月	火	水	木	金	土	日	月	火	水	木	金	土	日	月	火	水	木	金	土	日	月	火	水	木	金	土							
1	2	3	4	5	6		1	2	3	4				1	2	3	4	5	6	7	1	2	3	4	5	6	7	1	2	3	4	5	6	7	1	2	3	4	5	6	7	1	2	3	4	5	6	7							
7	8	9	10	11	12	13	5	6	7	8	9	10	11	2	3	4	5	6	7	8	7	8	9	10	11	12	13	4	5	6	7	8	9	10	8	9	10	11	12	13	14	8	9	10	11	12	13	14	8	9	10	11	12	13	14
14	15	16	17	18	19	20	12	13	14	15	16	17	18	9	10	11	12	13	14	15	14	15	16	17	18	19	20	11	12	13	14	15	16	17	15	16	17	18	19	20	21	15	16	17	18	19	20	21	15	16	17	18	19	20	21
21	22	23	24	25	26	27	19	20	21	22	23	24	25	16	17	18	19	20	21	22	21	22	23	24	25	26	27	18	19	20	21	22	23	24	22	23	24	25	26	27	28	22	23	24	25	26	27	28	22	23	24	25	26	27	28
28	29	30					26	27	28	29	30	31		23	24	25	26	27	28	29	28	29	30	31				25	26	27	28	29	30	31	29	30						29	30						29	30					



※写真・イラストはイメージです。

なぜ!このエリアで「米・ものづくり」が盛んになったのか?

100 2022年、大河津分水は通水100年を迎えました

# 越後平野のルーツにふれるコース

**運行日** 2024年 4月2日(火)～2月28日(金)  
2025年 4月2日(火)～2月28日(金)  
下記カレンダーをご覧ください。

**催行人員** 2名様より実施(3日前までに要予約)  
※旅館からの前日予約可能、但しガイドなし

**利用料金** お一人様(おとな・子ども同額)※昼食は含まれません。  
5,000円 (途中乗車・下車も同料金、燕市産業史料館入館料含む)  
(幼児は無料、但し座席なし)

**集合場所** 燕三条駅発 燕三条駅 燕口ロータリー前10:35  
彌彦神社発 彌彦神社一の鳥居前10:35



※運行の行程時間は目安となっております。また、ルートは当日の天候や交通状況等によって変更する場合があります。



※注1：信濃川大河津資料館ならびに「にとこみえ〜る館」は予約状況によりガイド無し場合があります。  
※注2：燕市産業史料館にて体験希望の場合は、別途お客様負担となります(最終受付16:00)。



**1 信濃川大河津資料館**  
今も越後平野を守り続け、燕の産業と深く関わりのある大河津分水。その100年前に使われた実物のトロッコや、臨場感のある洪水記憶シミュレーションで大河津分水を体感し、4階展望室からは360度の展望を楽しめます。



**3 にとこみえ〜る館**  
大河津分水路の河口を拓ける大工事「大河津分水路改修事業」をパネルや映像で分かりやすく紹介。地図にかざすと完成イメージを見渡せるARタブレットは必見。



**4 燕市産業史料館**  
日本でも珍しい金属加工体験として、金錠を使って純銅タンブラーに模様を入れる「錠目入れ」、器を成形する「くい呑み製作」など、燕の職人になりきって、気軽にモノづくり体験ができます。

4月							5月							6月							7月							8月							9月																				
日	月	火	水	木	金	土	日	月	火	水	木	金	土	日	月	火	水	木	金	土	日	月	火	水	木	金	土	日	月	火	水	木	金	土	日	月	火	水	木	金	土														
1	2	3	4	5	6		1	2	3	4				1	2	3	4	5	6	7	1	2	3	4	5	6	7	1	2	3	4	5	6	7	1	2	3	4	5	6	7	1	2	3	4	5	6	7							
7	8	9	10	11	12	13	5	6	7	8	9	10	11	2	3	4	5	6	7	8	7	8	9	10	11	12	13	4	5	6	7	8	9	10	8	9	10	11	12	13	14	8	9	10	11	12	13	14	8	9	10	11	12	13	14
14	15	16	17	18	19	20	12	13	14	15	16	17	18	9	10	11	12	13	14	15	14	15	16	17	18	19	20	11	12	13	14	15	16	17	15	16	17	18	19	20	21	15	16	17	18	19	20	21	15	16	17	18	19	20	21
21	22	23	24	25	26	27	19	20	21	22	23	24	25	16	17	18	19	20	21	22	21	22	23	24	25	26	27	18	19	20	21	22	23	24	22	23	24	25	26	27	28	22	23	24	25	26	27	28	22	23	24	25	26	27	28
28	29	30					26	27	28	29	30	31		23	24	25	26	27	28	29	28	29	30	31				25	26	27	28	29	30	31	29	30						29	30						29	30					



※写真・イラストはイメージです。

ものづくりの歴史に触れられる充実のコース!

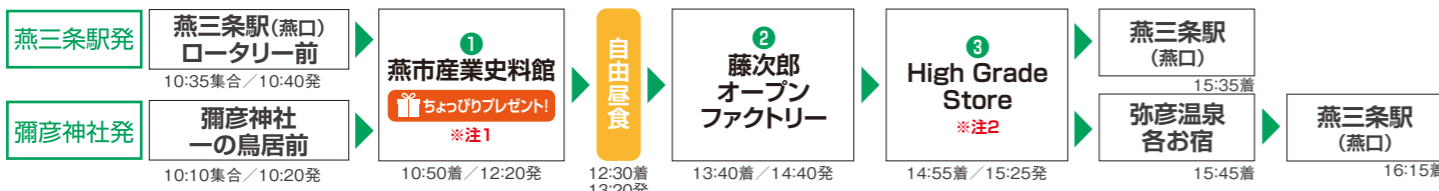
# 燕のモノづくり体験コース

**運行日** 2024年 4月2日(火)～2月28日(金) 2025年  
 下記カレンダーをご覧ください。  
 ※他のイベントと重なる場合、実施できない事があります。  
 ※工場休業日は運休

**催行人員** 2名様より実施(3日前までに要予約)  
 ※旅館からの前日予約可能、但しガイドなし

**利用料金** お一人様(おとな・子ども同額、税込)※昼食は含まれません。  
**5,000円** (途中乗車・下車も同料金、燕市産業史料館入館料含む)  
 (幼児は無料、但し座席なし)

**集合場所** 燕三条駅発 燕三条駅 燕口ロータリー前10:35  
 時間 彌彦神社発 彌彦神社一の鳥居前10:10



●工場内の製品には、手を触れないようにご注意ください。●酒気を帯びての見学はできません。  
 ※注1：燕市産業史料館にて体験希望の場合は、別途お客様負担となります。※産業史料館では「ちよびりプレゼント」がございます。  
 ※注2：お買い物特典をご用意しております。



**1 燕市産業史料館【体験】**

**A 純銅タンブラー 鋳目入れ体験**  
 体験時間：約30分前後  
 純銅タンブラーの表面を金鋸で叩きながら鋳目模様を入れていき自分だけのオリジナルタンブラーを完成させます。

**B 錫ぐい呑み 製作体験**  
 体験時間：30～40分  
 木槌を使って、丸い錫板からオリジナルぐい呑みを作ります。

**C チタン製スプーン 酸化発色体験**  
 体験時間：3～5分  
 チタンに電流を流し、酸化被膜を施すことで色がつきます。チタンの色は電圧の強弱によって変わります。

**2 藤次郎オープンファクトリー**  
 複合材包丁を一貫生産で手掛ける刃物工場見学施設。作業工程はもちろん、調理用刃物をはじめ業務用・家庭用包丁など豊富に展示・販売しています。

**3 High Grade Store -ハイグレードストア-**  
 プロが愛用する約3,000点もの調理器具や高品質なキッチン製品をはじめ、燕ならではの「メタル丼」からカトラリーなどを展示販売。お買い物特典もご用意しております。

**■ 運行カレンダー** 〇が運行日 火曜日～金曜日 (土・日・月曜日及び祝日・お盆[8/11～16]・年末年始[12/21～1/5] 運行なし) ※他のイベントと重なる場合、実施できない事があります。

4月	5月	6月	7月	8月	9月
日 月 火 水 木 金 土 1 2 3 4 5 6 7 8 9 10 11 12 13 14 15 16 17 18 19 20 21 22 23 24 25 26 27 28 29 30	日 月 火 水 木 金 土 1 2 3 4 5 6 7 8 9 10 11 12 13 14 15 16 17 18 19 20 21 22 23 24 25 26 27 28 29 30 31	日 月 火 水 木 金 土 1 2 3 4 5 6 7 8 9 10 11 12 13 14 15 16 17 18 19 20 21 22 23 24 25 26 27 28 29 30	日 月 火 水 木 金 土 1 2 3 4 5 6 7 8 9 10 11 12 13 14 15 16 17 18 19 20 21 22 23 24 25 26 27 28 29 30 31	日 月 火 水 木 金 土 1 2 3 4 5 6 7 8 9 10 11 12 13 14 15 16 17 18 19 20 21 22 23 24 25 26 27 28 29 30 31	日 月 火 水 木 金 土 1 2 3 4 5 6 7 8 9 10 11 12 13 14 15 16 17 18 19 20 21 22 23 24 25 26 27 28 29 30
10月	11月	12月	2025年1月	2025年2月	
日 月 火 水 木 金 土 1 2 3 4 5 6 7 8 9 10 11 12 13 14 15 16 17 18 19 20 21 22 23 24 25 26 27 28 29 30 31	日 月 火 水 木 金 土 1 2 3 4 5 6 7 8 9 10 11 12 13 14 15 16 17 18 19 20 21 22 23 24 25 26 27 28 29 30	日 月 火 水 木 金 土 1 2 3 4 5 6 7 8 9 10 11 12 13 14 15 16 17 18 19 20 21 22 23 24 25 26 27 28 29 30 31	日 月 火 水 木 金 土 1 2 3 4 5 6 7 8 9 10 11 12 13 14 15 16 17 18 19 20 21 22 23 24 25 26 27 28 29 30 31	日 月 火 水 木 金 土 1 2 3 4 5 6 7 8 9 10 11 12 13 14 15 16 17 18 19 20 21 22 23 24 25 26 27 28	



燕の史跡と自然を満喫!

# 良寛巡りコース



**運行日** 2024年 4月2日(火)～11月30日(土)  
 下記カレンダーをご覧ください。

**催行人員** 2名様より実施(3日前までに要予約)  
 ※旅館からの前日予約可能、但しガイドなし

**利用料金** お一人様(おとな・子ども同額、税込)※昼食は含まれません。  
**5,000円** (史料館入館料・国上寺宝物殿拝観料含む)  
 (幼児は無料、但し座席なし)

**集合場所** 燕三条駅発 燕三条駅 燕口ロータリー前10:35  
 時間 彌彦神社発 彌彦神社一の鳥居前9:50



●途中、山道等あるので、歩きやすい服装・履物でお越しください。●国上寺・五合庵については、ボランティアガイド「はちの子会」さんのご案内します。  
 ※注1：道の駅SORAIRO国上お買い物券は、物販エリア及び食堂で利用ができます。



**1 燕市分水良寛史料館**  
 詩や歌や書をこよなく愛し、人々に慕われ、自然の中に生きた良寛が、五合庵や乙子神社草庵に住んでいたころの遺品や遺墨、様々な関連資料が展示されています。特に、春と秋の特別展では国や県の指定文化財が展示されます。

**2 道の駅SORAIRO 国上**  
 道の駅国上 お買い物券500円 自由昼食 ※注1

**3 国上寺・五合庵**  
 国上寺/和銅2年(709)創建、越後最古の古刹。彌彦神社の本地としてあがめられています。五合庵/良寛が諸国行脚を終えて、越後に戻ってから過ごした庵。五合庵の名は、国上寺本堂を再建した萬元上人が毎日米五合を給されていたことに由来します。

**■ 運行カレンダー** 〇が運行日 火曜日～日曜日  
 ※月曜が祝日の場合は運行し、翌日火曜運休(良寛史料館が休館日のため)但し、5月、8月を除く月の第2・4火曜運休(ストックバスターズが休館日のため)

4月	5月	6月	7月
日 月 火 水 木 金 土 1 2 3 4 5 6 7 8 9 10 11 12 13 14 15 16 17 18 19 20 21 22 23 24 25 26 27 28 29 30	日 月 火 水 木 金 土 1 2 3 4 5 6 7 8 9 10 11 12 13 14 15 16 17 18 19 20 21 22 23 24 25 26 27 28 29 30 31	日 月 火 水 木 金 土 1 2 3 4 5 6 7 8 9 10 11 12 13 14 15 16 17 18 19 20 21 22 23 24 25 26 27 28 29 30	日 月 火 水 木 金 土 1 2 3 4 5 6 7 8 9 10 11 12 13 14 15 16 17 18 19 20 21 22 23 24 25 26 27 28 29 30 31
8月	9月	10月	11月
日 月 火 水 木 金 土 1 2 3 4 5 6 7 8 9 10 11 12 13 14 15 16 17 18 19 20 21 22 23 24 25 26 27 28 29 30 31	日 月 火 水 木 金 土 1 2 3 4 5 6 7 8 9 10 11 12 13 14 15 16 17 18 19 20 21 22 23 24 25 26 27 28 29 30	日 月 火 水 木 金 土 1 2 3 4 5 6 7 8 9 10 11 12 13 14 15 16 17 18 19 20 21 22 23 24 25 26 27 28 29 30 31	日 月 火 水 木 金 土 1 2 3 4 5 6 7 8 9 10 11 12 13 14 15 16 17 18 19 20 21 22 23 24 25 26 27 28 29 30



**4 燕三条ファクトリーアウトレット ストックバスターズ**  
 燕三条地域の商社・メーカーの旧モデルなど通常ルートで販売できない商品を、激安価格で販売しているアウトレットショップです。

弥彦の魅力を感じよう！

# 弥彦満喫コース

**運行日** 2024年 4月1日(月)～11月30日(土)  
2024年  
下記カレンダーをご覧ください。

**催行人員** 2名様より実施(3日前までに要予約)  
※旅館からの前日予約可能、但しガイドなし

**利用料金** お一人様(おとな・子ども同額、税込)※昼食は含まれません。  
**5,000円** (途中乗車・下車も同料金)  
(幼児は無料、但し座席なし)

**集合場所** 燕三条駅発 燕三条駅 燕口ロータリー前10:35  
**時間** 弥彦神社発 弥彦神社一の鳥居前9:50



※運行の行程時間は目安となっております。また、ルートは当日の天候や交通状況等によって変更する場合があります。



※注1：8月11日～16日(お盆期間)ならびに11月1日～24日(菊まつり期間)は弥彦神社ガイドなし、自由散策となります。  
※注2：弥彦お買い物券500円はロープウェイ、清雅堂、酒屋やよい及び弥彦おもてなし広場のどの店舗でも利用ができます。  
※注3：ロープウェイ、クライミングカーはお客様負担(800円+220円=計1,020円)となります。  
※注4：酒屋やよいでは酒類の試飲ができます(有料)。また、都合により臨時休業となる場合があります。



**3 弥彦山山頂**  
標高634m、山麓から山頂まではロープウェイがあります。山頂にある高さ100mのパノラマタワーは、展望室が360度回転しながら上昇し、日本海や越後平野の雄大な風景が眺望できます。

**4 酒屋やよい**  
ドイツ人建築家カール・ベクス氏が手掛けた古民家を移築したモダンな店舗。地元の清酒やワインなど豊富な品揃え。試飲をしながらお酒を選べます。「弥彦ブリューイング」のクラフトビールも楽しめます。

**5 鋳起工房 清雅堂**  
弥彦山の麓にて燕の鍛金・鋳起(ついき)の伝統技法を用い、日常生活の器から金属造形作品を製造している工房。独自の発色技術による深く趣ある工芸品をご堪能ください。

■ 運行カレンダー

4月	5月	6月	7月
日 月 火 水 木 金 土 1 2 3 4 5 6 7 8 9 10 11 12 13 14 15 16 17 18 19 20 21 22 23 24 25 26 27 28 29 30	日 月 火 水 木 金 土 1 2 3 4 5 6 7 8 9 10 11 12 13 14 15 16 17 18 19 20 21 22 23 24 25 26 27 28 29 30 31	日 月 火 水 木 金 土 1 2 3 4 5 6 7 8 9 10 11 12 13 14 15 16 17 18 19 20 21 22 23 24 25 26 27 28 29	日 月 火 水 木 金 土 1 2 3 4 5 6 7 8 9 10 11 12 13 14 15 16 17 18 19 20 21 22 23 24 25 26 27 28 29 30 31
8月	9月	10月	11月
日 月 火 水 木 金 土 1 2 3 4 5 6 7 8 9 10 11 12 13 14 15 16 17 18 19 20 21 22 23 24 25 26 27 28 29 30 31	日 月 火 水 木 金 土 1 2 3 4 5 6 7 8 9 10 11 12 13 14 15 16 17 18 19 20 21 22 23 24 25 26 27 28 29 30	日 月 火 水 木 金 土 1 2 3 4 5 6 7 8 9 10 11 12 13 14 15 16 17 18 19 20 21 22 23 24 25 26 27 28 29 30 31	日 月 火 水 木 金 土 1 2 3 4 5 6 7 8 9 10 11 12 13 14 15 16 17 18 19 20 21 22 23 24 25 26 27 28 29 30

**おすすめグルメ**

**あごだし 讃岐うどん**  
「おもてなし広場」にて提供。弥彦村と交流のある新潟県粟島浦村の「あごだし」と香川県琴平町の讃岐の製法で作ったうどん。「背脂うどん」も大人気!

**ミコピよん クレープ**  
弥彦村マスコットキャラクター「ミコピよん」をモチーフにしたクレープ。おもてなし広場内「CREPESHOP 3o'clock」にて販売中。

新潟角田浜に広がるワイン名産地を楽しむ!

# 新潟ワインコース

**運行日** 2024年 4月1日(月)～2月28日(金)  
2025年  
下記カレンダーをご覧ください。

**催行人員** 2名様より実施(3日前までに要予約)  
※旅館からの前日予約可能

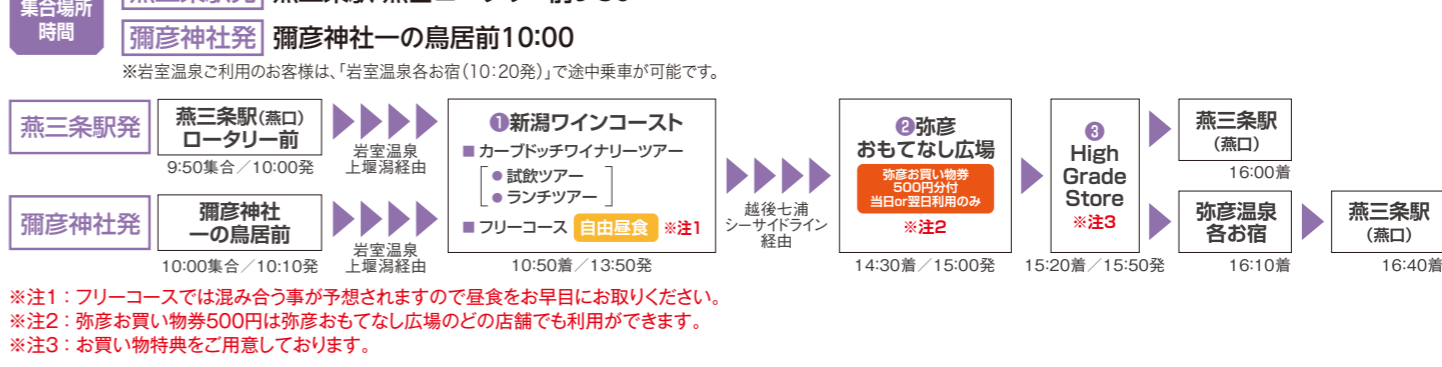
**利用料金** お一人様(おとな・子ども同額、税込)※昼食は含まれません。  
**フリーコース 5,500円** (幼児は無料、但し座席なし)※注1

**上記のプラス オプション カープドッチワイナリーツアー**  
別途追加料金にて以下のツアーもご利用いただけます。(要予約)

試飲ツアー **2,200円** (税込)      ランチツアー **5,500円** (税込)  
※未成年の方は参加不可      ※未成年・未就学児の方は参加不可



※運行の行程時間は目安となっております。また、ルートは当日の天候や交通状況等によって変更する場合があります。



※注1：フリーコースでは飲み合う事が予想されますので昼食をお早目にお取りください。  
※注2：弥彦お買い物券500円は弥彦おもてなし広場のどの店舗でも利用ができます。  
※注3：お買い物特典をご用意しております。



**1 新潟ワインコース**  
角田山麓にあり、海と山、砂地に囲まれた新潟ワインコースト。カーブドッチをはじめ個性的な5軒のワイナリーが集まる産地として、特異な土壌を生かしたワインを醸造しています。その他温泉施設やレストラン、宿泊施設も充実しています。

**2 おもてなし広場**  
2018年4月オープン。弥彦温泉のほぼ中心に位置し、直売所、フードコートがあり、フルーツサンドやクレープ、クリームソーダなどのスイーツを販売する店舗が軒を連ねる。湯神社温泉源泉の足湯湯もあつた。

**3 High Grade Store -ハイグレードストア-**  
プロが愛用する約3,000点もの調理道具を皆様も手に取ってみませんか。燕ならではの金属酒器も多数取り揃えています。お買い物特典もご用意しております。

■ 運行カレンダー

4月	5月	6月	7月	8月	9月
日 月 火 水 木 金 土 1 2 3 4 5 6 7 8 9 10 11 12 13 14 15 16 17 18 19 20 21 22 23 24 25 26 27 28 29 30	日 月 火 水 木 金 土 1 2 3 4 5 6 7 8 9 10 11 12 13 14 15 16 17 18 19 20 21 22 23 24 25 26 27 28 29 30 31	日 月 火 水 木 金 土 1 2 3 4 5 6 7 8 9 10 11 12 13 14 15 16 17 18 19 20 21 22 23 24 25 26 27 28 29	日 月 火 水 木 金 土 1 2 3 4 5 6 7 8 9 10 11 12 13 14 15 16 17 18 19 20 21 22 23 24 25 26 27 28 29 30	日 月 火 水 木 金 土 1 2 3 4 5 6 7 8 9 10 11 12 13 14 15 16 17 18 19 20 21 22 23 24 25 26 27 28 29 30 31	日 月 火 水 木 金 土 1 2 3 4 5 6 7 8 9 10 11 12 13 14 15 16 17 18 19 20 21 22 23 24 25 26 27 28 29 30 31
10月	11月	12月	2025年1月	2025年2月	
日 月 火 水 木 金 土 1 2 3 4 5 6 7 8 9 10 11 12 13 14 15 16 17 18 19 20 21 22 23 24 25 26 27 28 29 30 31	日 月 火 水 木 金 土 1 2 3 4 5 6 7 8 9 10 11 12 13 14 15 16 17 18 19 20 21 22 23 24 25 26 27 28 29 30	日 月 火 水 木 金 土 1 2 3 4 5 6 7 8 9 10 11 12 13 14 15 16 17 18 19 20 21 22 23 24 25 26 27 28 29 30 31	日 月 火 水 木 金 土 1 2 3 4 5 6 7 8 9 10 11 12 13 14 15 16 17 18 19 20 21 22 23 24 25 26 27 28 29 30 31	日 月 火 水 木 金 土 1 2 3 4 5 6 7 8 9 10 11 12 13 14 15 16 17 18 19 20 21 22 23 24 25 26 27 28	



※写真・イラストはイメージです。